



Modello di business

I significativi risultati industriali ed economico-finanziari conseguiti nel 2025 grazie all'esecuzione della nostra strategia di crescita e generazione di valore, costruita nell'arco degli ultimi anni facendo leva sul portafoglio di asset, sul modello satellitare e sui business della transizione, dimostrano la solidità del modello di business di Eni.

Il modello di business di Eni sostiene l'impegno aziendale per una transizione energetica socialmente equa ed è volto alla realizzazione di solidi ritorni finanziari e alla creazione di valore di lungo termine per gli stakeholder principali attraverso una consolidata presenza lungo la catena del valore dell'energia. La mission aziendale integra gli Obiettivi di Sviluppo Sostenibile (SDGs) dell'Agenda 2030 delle Nazioni Unite.

Eni si impegna per contribuire a garantire sicurezza energetica, facendo leva su un portafoglio globale e su alleanze con i Paesi produttori. Al contempo, Eni implementa una strategia di transizione improntata ad un approccio tecnologicamente neutrale e pragmatico, volto al mantenimento della competitività del sistema produttivo e alla sostenibilità sociale.

Tali obiettivi fanno leva su una diversificata presenza geografica e su un portafoglio di soluzioni tecnologiche che consentiranno di creare un mix energetico sempre più decarbonizzato. Essenziali al raggiungimento di tali obiettivi sono le partnership e le alleanze con gli stakeholder per assicurare un coinvolgimento attivo nella definizione delle attività di Eni e nella trasformazione del sistema energetico.

Il modello di business di Eni coniuga l'utilizzo di tecnologie, in larga parte proprietarie, valorizzando le competenze interne e una rete strategica di collaborazioni, con lo sviluppo di un innovativo modello satellitare, che prevede la creazione di società dedicate in grado di accedere autonomamente al mercato dei capitali per finanziare la propria crescita e al contempo di far emergere il valore reale di ogni business.

Eni è presente lungo tutta la catena del valore - dall'esplorazione, lo sviluppo e l'estrazione di risorse fino alla commercializzazione di energia, prodotti e servizi ai clienti finali - sviluppando solidi modelli di business integrati che valorizzano i propri asset industriali e la propria base clienti.

A supporto di questo modello integrato si inseriscono il sistema di Corporate Governance, basato sui principi di trasparenza e integrità, e il processo di Risk Management Integrato, funzionale per assicurare, attraverso la valutazione e l'analisi dei rischi e delle opportunità del contesto di riferimento, decisioni consapevoli e strategiche e l'analisi di materialità che approfondisce gli impatti più significativi generati da Eni su economia, ambiente e persone, inclusi quelli sui diritti umani.

Il funzionamento del modello di business si basa sul miglior utilizzo possibile di tutte le risorse (input) di cui l'organizzazione dispone e sulla loro trasformazione in output, mediante l'attuazione della propria strategia. Le risorse immateriali sono parte integrante del processo di creazione di valore di Eni e includono le competenze delle persone, l'innovazione e la relazione con gli stakeholder, oggetto di disclosure nella rendicontazione di sostenibilità. Eni, inoltre, combina in maniera organica il proprio piano industriale con i principi di sostenibilità ambientale e sociale, articolando le proprie azioni lungo cinque direttrici, ciascuna orientata verso risultati specifici (outcome).

Il modello di business di Eni si sviluppa lungo queste cinque direttrici facendo leva sullo sviluppo e l'applicazione di tecnologie innovative e sul processo di digitalizzazione. Nell'attuazione di tale modello, Eni garantisce il rispetto dei diritti umani nell'ambito delle proprie attività e ne promuove il rispetto presso i propri partner e stakeholder, perseguendo inoltre un'operatività improntata ai valori di responsabilità, integrità e trasparenza.



LE CINQUE DIRETTRICI DEL MODELLO DI BUSINESS DI ENI

NEUTRALITÀ CARBONICA AL 2050

Eni ha intrapreso un percorso che porterà alla decarbonizzazione dei processi e dei prodotti energetici entro il 2050, attraverso l'impiego di tecnologie già disponibili e in evoluzione, secondo il principio di neutralità tecnologica. Eni accompagna la transizione energetica con un approccio pragmatico, graduale e ordinato, facendo leva su un insieme di soluzioni industriali e tecnologiche orientate alla progressiva riduzione delle emissioni e all'ampliamento dell'offerta di servizi ed energia a minore intensità carbonica. In questo contesto, il gas naturale svolge un ruolo centrale nella transizione per il suo minore contenuto carbonico rispetto ad altri combustibili fossili e per la sua flessibilità, in modo complementare alle altre soluzioni energetiche che diventeranno progressivamente sempre più rilevanti nel soddisfare la domanda di energia.

PROTEZIONE DELL'AMBIENTE

Eni è impegnata nella protezione dell'ambiente attraverso la ricerca di soluzioni innovative finalizzate a ridurre l'impatto delle proprie operazioni, garantendo un uso efficiente delle risorse naturali, la tutela della biodiversità e della risorsa idrica e la promozione di modelli di sviluppo che si basano sui principi rigenerativi dell'economia circolare, con l'obiettivo di massimizzare il recupero e la valorizzazione di rifiuti e scarti.

VALORE DELLE NOSTRE PERSONE

Eni riconosce il valore delle proprie persone come elemento fondamentale per il successo dell'azienda e per questo garantisce un ambiente di lavoro libero da ogni forma di discriminazione che favorisca il pieno sviluppo del potenziale di ognuno, promuovendo lo sviluppo di una cultura basata sulla diffusione delle conoscenze. Eni rispetta inoltre i più alti standard internazionali in materia di salute e di sicurezza e adotta adeguate misure volte a proteggere le persone e gli asset.

ALLEANZE PER LO SVILUPPO

Eni mira a contribuire alla riduzione della povertà energetica nei Paesi in cui opera, integrando lo sviluppo di progetti industriali e iniziative rivolte alle comunità ospitanti, trasferendo il proprio know-how e competenze ai partner locali. Secondo il c.d. approccio "Dual Flag", l'agire di Eni si fonda su un profondo rispetto del singolo individuo, sulla conoscenza delle istanze locali e sulla disponibilità ad impegnarsi accanto ai Paesi per promuovere lo sviluppo sostenibile, anche attraverso partnership con attori riconosciuti a livello nazionale ed internazionale. In tali Paesi Eni promuove iniziative a sostegno delle comunità locali per favorire, oltre all'accesso all'energia, la diversificazione economica, la formazione, la salute delle comunità, l'accesso all'acqua e ai servizi igienici e la tutela del territorio, in collaborazione con attori internazionali e in linea con i Piani di Sviluppo Nazionali e l'Agenda 2030.

SOSTENIBILITÀ NELLA CATENA DEL VALORE

Eni promuove lo sviluppo in chiave sostenibile della propria catena di fornitura, riconoscendone il ruolo chiave nel percorso di trasformazione intrapreso. Attraverso un approccio sistemico ed inclusivo Eni condivide valori, impegni e target con i propri fornitori, supportandoli e coinvolgendoli in un percorso di crescita. Congiuntamente, Eni supporta i propri clienti offrendo soluzioni energetiche all'avanguardia per aiutarli a svolgere un ruolo primario nella transizione energetica e comunica con loro in modo onesto e trasparente, fornendo prodotti e servizi di qualità in linea con le loro esigenze.



CREAZIONE DI VALORE PER TUTTI GLI STAKEHOLDER

INPUT

RISORSE
FINANZIARIE

Capitale Investito Netto
(€ mld) **68**

Capex (€ mld) **8,5**

Contributo operazioni
di portafoglio
(€ mld) **7,2**

RISORSE
ENERGETICHE
E NATURALI

Permessi exp/sviluppo
oil & gas (mgl km²) **206**

Riserve certe
(mld boe) **6,9**

Prelievi di acqua dolce
(Mm³) **114**

ASSET INDUSTRIALI

Capacità di
bioraffinazione
(mln ton/a) **1,65²**

Capacità da fonti
rinnovabili
(GW) **5,8¹**

PERSONE
E COMPETENZE

Dipendenti **32.349**

Donne nella
forza lavoro (%) **29**

★ Ore di formazione
(mgl) **1.059**

RICERCA E
SVILUPPO

★ Spesa in Ricerca e
Sviluppo (€ mln) **207**

★ Brevetti in vita **9.520**

RELAZIONI E
COLLABORAZIONI

★ Clienti gas & power
(mln) **10¹**

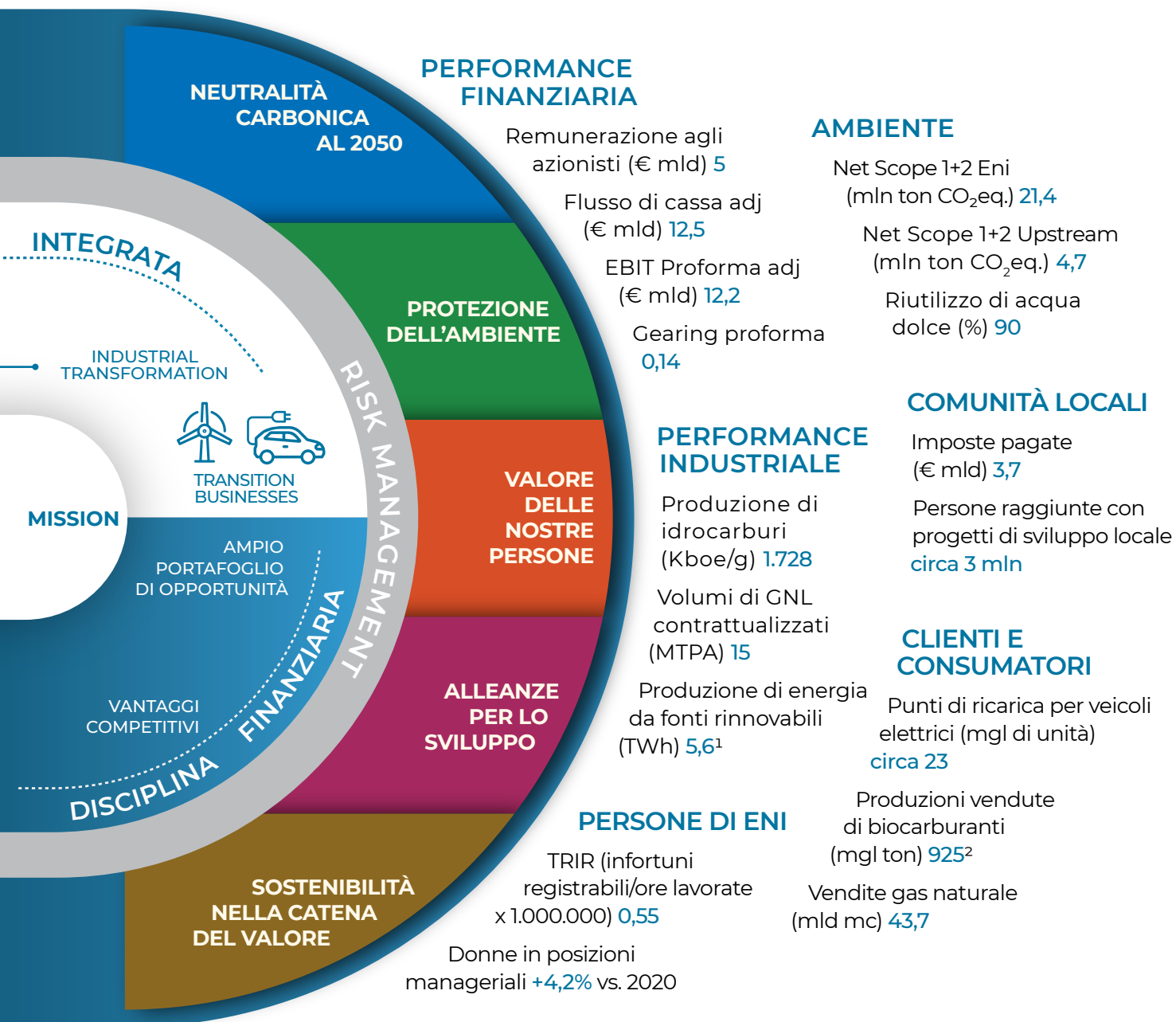
Investimenti per lo
sviluppo locale
(€ mln) **81**

STRATEGIA
E TARGET
**OBIETTIVI
PER LO SVILUPPO
SOSTENIBILE**



Attraverso la presenza integrata nell'intera catena del valore dell'energia

OUTCOME E OUTPUT



★ Intangibles

1) 100% Plenitude, 2) 100% Enilive